

Имплантация в повседневной практике врача-стоматолога

По мере того как имплантация широко внедряется в практику стоматологии, растет количество докторов, которые хотели бы заниматься имплантацией без риска отторжения имплантатов и получать отличные результаты как на ранних сроках, так и в отдаленном периоде. Поэтому выбор имплантационной системы для повседневной рутинной работы играет большое значение.

Все клинические случаи имплантации можно разделить на простые, средней сложности и сложные. Например, расщепление гребня — это достаточно сложная задача и здесь следует использовать специализированные имплантаты AnyRidge (Мегаджен, Южная Корея), которые по сути сами расщепляют костный гребень, тем самым обеспечивая надежный предсказуемый результат лечения. Имплантация одновременно с синус-лифтингом при наличии всего 2 мм кости по высоте или одномоментная имплантация — это задача средней сложности, которая легко решается с помощью имплантационной системы, имеющей микрорезьбу на шейке — Импро, (Германия). Когда альвеолярный гребень имеет достаточную высоту (более 7 мм) и ширину (более 8 мм) — это простая имплантация и здесь можно использовать бюджетную имплантационную систему Луна (Шинхунг, Южная Корея).

Но не все доктора готовы изучить нюансы всех 3 имплантационных систем, да и не каждая клиника может позволить себе достаточно большие финансовые вложения. Поэтому большое значение имеет наличие универсальной имплантационной системы, которая позволяла бы решить большинство задач, как простых, так и средней сложности. Согласитесь, большинство клинических случаев можно отнести к простым и средней сложности. Да и сложную клиническую ситуацию можно перевести в разряд простых за счет костной пластики.

Чтобы имплантационная система стала универсальной, она должна быть гибридной, то есть вобрать в себя свойства всех 3 перечисленных выше систем: AnyRidge-премиум, Impro-стандарт и Luna-эконом.

Рассмотрим более подробно свойства гибридной имплантационной системы AnyOne (Megagen).

ОТ СИСТЕМЫ ANYRIDGE:

— инновационная поверхность Xpeed, представляющая собой нанослой ионов кальция. Эта поверхность является уни-

кальной и способствует значительному ускорению остеоинтеграции не только количественно, но и качественно, улучшая состояние костной ткани вокруг имплантата. В исследованиях *in vitro* сообщалось, что модификация поверхности ионами кальция увеличивает рост остеобластов и увеличивает преципитацию гидроксиапатита на титановой поверхности, тем самым увеличивая площадь соприкосновения имплантата с костной тканью [1, 2]. К тому же ионы кальция полностью нейтрализуют возможные остатки кислоты после обработки имплантата. Синий цвет имплантатов AnyRidge и AnyOne является гарантией чистоты поверхности:

- запатентованная резьба KnifeThread, которая обеспечивает очень плавное введение имплантата в костной ткани и исключает давление резьбы на окружающие ткани как во время имплантации, так и в период воздействия жевательной нагрузки [3];
- двойное переключение платформ, позволяющее сохранить необходимый объем мягких тканей вокруг имплантата.

ОТ СИСТЕМЫ ИМПРО:

- 11-градусное конусное соединение (конус Морзе) гарантирует стабильность соединения имплантата с абатментом, исключая раскручивание фиксирующего винта [4];
- переключение платформ, обеспечивает сохранение костной ткани и препятствует ее резорбции [5].

ОТ СИСТЕМЫ ЛУНА:

- двухзаходная резьба, позволяющая добиться высокой первичной стабильности;
- наличие площадки для образования так называемого «костного стоппера» позволяет обеспечить образование костной ткани над платформой имплантата;
- наличие заглушки в комплекте и низкая цена позволяет значительно снизить себестоимость имплантации;

ДОПОЛНИТЕЛЬНЫЕ СВОЙСТВА:

- сужение имплантата у шейки позволяет снизить давление, оказываемое на кортикальную пластинку альвеолярного гребня.
- Ниже представлено несколько клинических примеров, наглядно иллюстрирующих возможности гибридной имплантационной системы AnyOne.

КЛИНИЧЕСКИЙ СЛУЧАЙ №1. ОДНОЭТАПНАЯ ИМПЛАНТАЦИЯ

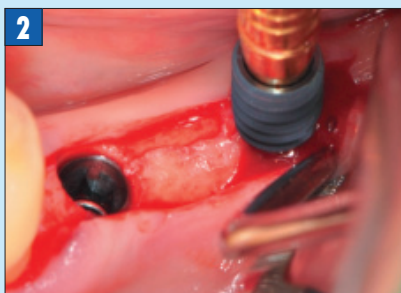


Рис. 1. Ортопантограмма до имплантации.

Рис. 2. Установка имплантатов AnyOne.

Рис. 3. Установка формирователей десны сразу после имплантации (одноэтапная имплантация).

Рис. 4. Ортопантограмма через 5 лет после протезирования.

КЛИНИЧЕСКИЙ СЛУЧАЙ №2. ОДНОМОМЕНТНАЯ ИМПЛАНТАЦИЯ И ПОЛНОЕ ПРОТЕЗИРОВАНИЕ НА ВЕРХНЕЙ ЧЕЛЮСТИ

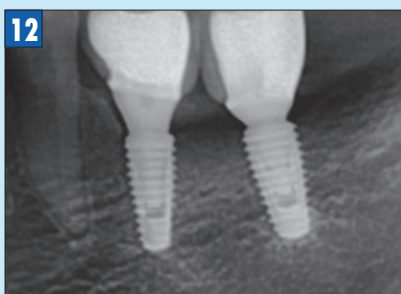
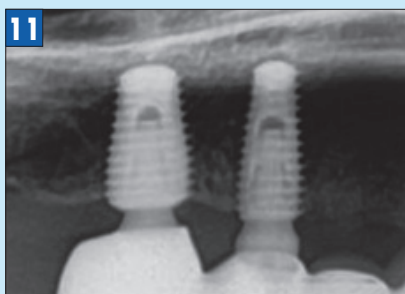
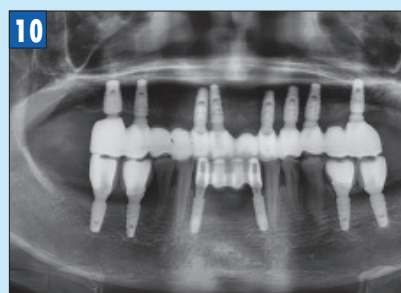
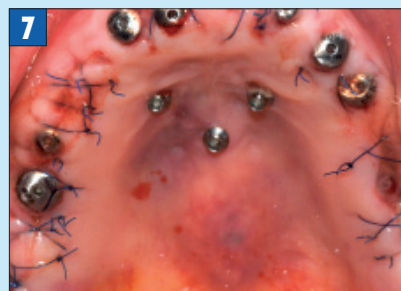


Рис. 5. Ортопантограмма до имплантации.

Рис. 6. Полость рта до имплантации.

Рис. 7. Состояние непосредственно после имплантации. Установлены небные стабилизаторы для фиксации съемного протеза.

Рис. 8. Съемный иммедиа протез зафиксирован на небных стабилизаторах сразу после имплантации.

Рис. 9. После фиксации постоянной конструкции.

Рис. 10. Ортопантограмма после фиксации постоянной конструкции.

Рис. 11. Фрагмент ортопантограммы через 5 лет после имплантации.

Рис. 12. Фрагмент ортопантограммы через 5 лет после имплантации.

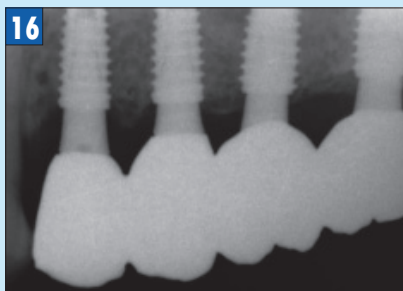
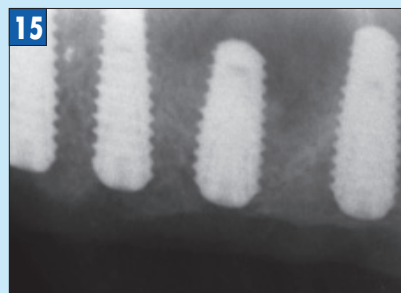
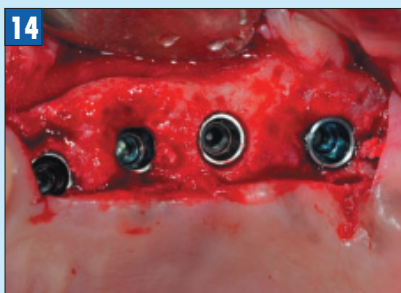


Рис. 13. Фрагмент ортопантомограммы до операции.

Рис. 14. Установлены имплантаты AnyOne.

Рис. 15. Фрагмент ортопантомограммы непосредственно после имплантации.

Рис. 16. Фрагмент ортопантомограммы через 5 лет после имплантации.

Во втором клиническом случае использовались нёбные стабилизаторы Palatal Stabilizer (Megagen) для фиксации временного съемного протеза. Эти имплантаты устанавливаются на небе в проекции клыков, а также по срединной линии не доходя до границы твердого и мягкого нёба. Их длина составляет 5 мм, а диаметр резьбы 2,5-3 мм. Головка имплантата представляет собой локатор, который предназначен для фиксации матрицы. Нёбные стабилизаторы используются в тех случаях, когда необходимо снять нагрузку с альвеолярного гребня на период остеоинтеграции имплантатов и заживления после костной пластики.

Наличие в клинике гибридной имплантационной системы AnyOne позволяет значительно снизить расходы на имплантологическое лечение. Это идеальное решение для многих клиник, в которых имплантация не является приоритетным направлением или для докторов-универсалов, ведущих смешанный прием. Эта система с одинаковым успехом может быть использована как опытными докторами, так и новичками. Девиз системы: «AnyOne for anyone» (AnyOne – система для каждого). Простая и понятная хирургическая техника, упрощенная схема протезирования (но при этом с широким выбором супраструктур на любой вкус) минимизируют вероятность ошибок и приводит к очень высоким показателям успеха. Доступная стоимость имплантатов и всех сопутствующих материалов, при очень высоком качестве изготовления, а также совокупность элементов дизайна и инновационной поверхности с нанослоем ионов кальция позволяют рекомендовать гибридную имплантационную систему AnyOne для повседневного использования в практике имплантолога и ортопед.

ЛИТЕРАТУРА

1. Retrospective study of survival rate of the XPEED surfaced external implant system. Myung-Hwahn Ahn, Sang-Taek Lee, Young-Jin Lee, Hyun-Jin Kim, Woo-Chang Noh, Hyun-Wook An, Kwang-Bum Park Journal: Submitted to European Association of Dental Implantologists in Germany.
2. Safety and effectiveness of maxillary early loaded titanium implant with a novel nanostructured calcium- incorporated surface (Xpeed) 1-year results from a pilot multicenter randomised controlled trial. Retrospective study of survival rate of the XPEED. Surfaced external implant system. Marco Esposito, Maria Gabriella Grusovin, Gerardo Pellegrino, Elisa Soardi, Pietro Felini Journal: Eur J Oral Implantol. 2012 Autumn; 5(3):241-243.
3. Optimal implant stabilization in low density bone Henry Martinez, Mithridade Davarpanah, Patrick Missika, Renato Celletti, Richard Lazzara Clinical Oral Implants Research Volume 12, Issue 5, pages 423–432, October 2001.
4. Evaluation of Microgap With Three-Dimensional X-Ray Microtomography: Internal Hexagon Versus Cone Morse. Scarano A, Mortellaro C, Mavriqi L, Pecci R, Valbonetti L. J Craniofac Surg. 2016 May;27(3):682-5.
5. Platform switching: a new concept in implant dentistry for controlling postrestorative crestal bone levels. Lazzara RJ, Porter SS. Int J Periodontics Restorative Dent. 2006 Feb;26(1):9-17.



Камиль Наильевич Хабиев

Кандидат медицинских наук, сертифицированный имплантолог Европейской Ассоциации Остеоинтеграции, эксперт международного исследовательского центра MINEC, член ICOI, президент группы компаний Дентал Гуру, Москва.

ПРОЧИТАЛ. ПРИМЕНИЛ. РАЗВИЛ.

научно - практический журнал

НОВОЕ В СТОМАТОЛОГИИ

WWW.NEWDENT.RU | (915) 355-0505



FREE.NEWDENT.RU

НОВЫЙ ВЫПУСК ЖУРНАЛА БЕСПЛАТНО!