

ANYRIDGE®

Продолжим менять Ваше представление об имплантации. И сегодня мы расскажем о том, как можно избежать проведения синус-лифтинга.

Зачем проводится синус-лифтинг?

Для того, чтобы можно было установить имплантат оптимального размера, имеющий максимальную площадь соприкосновения с костной тканью. Чем больше диаметр и диаметр имплантата, тем больше площадь поверхности. Чаще всего устанавливаются имплантаты диаметром 4 мм и длиной 10 мм – это считается вполне достаточным для того, чтобы имплантат успешно функционировал. Площадь поверхности имплантата 4x10 составляет около 170 мм², что соответствует площади поверхности корня верхнего lateralного резца. Имплантат AnyRidge с диаметром тела имплантата 3,3 мм и диаметром резьбы 5,5 мм имеет такую же площадь поверхности при длине всего 4 мм. То есть при достаточной ширине гребня (от 8 мм) можно установить имплантат AnyRidge 5,5x4 мм, не проводя синус-лифтинг. И будет он функционировать точно также, как обычный имплантат 4x10, но при этом удастся избежать проведения синус-лифтинга.

Но возникает вполне закономерный вопрос – а как быть с тем 2 мм имплантата, которые находятся в лунке? На этот вопрос еще в 1993 году был получен ответ в исследовании Boune¹: даже если имплантат перфорирует дно гайморовой пазухи на 2-3 мм, происходит спонтанный рост кости у анкисы, то есть кончик имплантата покрывается тонким слоем костной ткани.

Что еще дает увеличение площади поверхности имплантата?

Чем больше площадь поверхности, тем больше сила трения, а значит больше первичная стабилизация. За счет использования имплантатов с большим диаметром резьбы удается достичь максимальных показателей первичной стабилизации даже в очень мягкой кости. Если достигнута первичная стабильность имплантата порядка 50 Нмм, протезирование на верхней челюсти можно проводить уже через 2-3 месяца, то есть в те же сроки, что и на нижней челюсти, где кость плотнее.

¹ J. Boune, "Analysis of performance of non-form endosseous implants placed in the maxillary sinus." Journal of Long-Term Effects of Medical Implants, vol. 3, no. 2, pp. 143-155, 1993.



Если сразу после удаления центрального резца установить имплантат AnyRidge 5,5x10 мм, мы не только получим дополнительный объем костной ткани 1,5 мм с каждой стороны, но и площадь поверхности как у прекоричного моляра!



**УНИКАЛЬНОЕ
СВОЙСТВО**

№2

**МАКСИМАЛЬНАЯ
ПЛОЩАДЬ
ПОВЕРХНОСТИ**



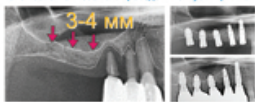
Сравнение площади поверхности имплантата AnyRidge и обычного имплантата.

Имплантат AnyRidge	Обычный имплантат
5,5x10=110мм ²	5,5x10=210мм ²



В **1,5** раза больше, чем у обычного имплантата

Это позволяет избежать проведения синус-лифтинга!



Теперь сроки не зависят от типа кости

Тип кости	D1	D2	D3	D4
Первичная стабильность	2 месяца	2 месяца	2 месяца	2 месяца



МЫ ПЕРВЫЕ ВАШЕ ПРЕДСТАВЛЕНИЕ ОБ ИМПЛАНТАЦИИ