

МЫ ПЕРЕВЕРНЕМ ВАШЕ ПРЕДСТАВЛЕНИЕ ОБ ИМПЛАНТАЦИИ!

ANYRIDGE®

Благодаря особому дизайну имплантата его можно установить в мягкой кости (D3-D4), используя для формирования ложа всего 1 сверло (трепан)



УНИКАЛЬНОЕ СВОЙСТВО

№4

**МИНИМАЛЬНАЯ
ТРАВМА КОСТИ**
**МАКСИМАЛЬНОЕ
СОХРАНЕНИЕ
КОСТНОЙ ТКАНИ**



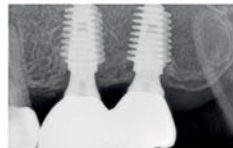
Минимальная травма - формирование ложа трепаном 3,5 мм



Установка имплантата диаметром 5,0 мм



Хорошая первичная стабилизация позволяет сразу фиксировать формирователи десны



Максимальное сохранение тканей

После удаления зуба имплантат можно установить в лунку

без сверления!



По сравнению с обычным имплантатом позволяет сохранить максимум костной ткани, при этом площадь поверхности имплантата увеличивается благодаря выступающим виткам резьбы.

Можно получить

до 1,6 мм
прироста костной ткани

от края резьбы до тела имплантата

