

Хотели это ▾



▲ а получили...

Как избежать подобных осложнений?

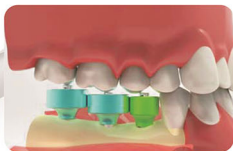
Для правильного позиционирования имплантатов необходимо использовать индивидуальный хирургический шаблон, но не всегда есть время и возможность изготовить его.

Универсальный 3D хирургический шаблон BonePen позволяет максимально точно позиционировать имплантат

Подходит для любых систем имплантации



Универсальный 3D хирургический шаблон



В наборе: 5 сверл с ограничительными кольцами диаметром от 6 до 10 мм и 5 пинов параллельности тех же диаметров.

Внимание, бонус! Ограничительное кольцо снимается и служит ловушкой

